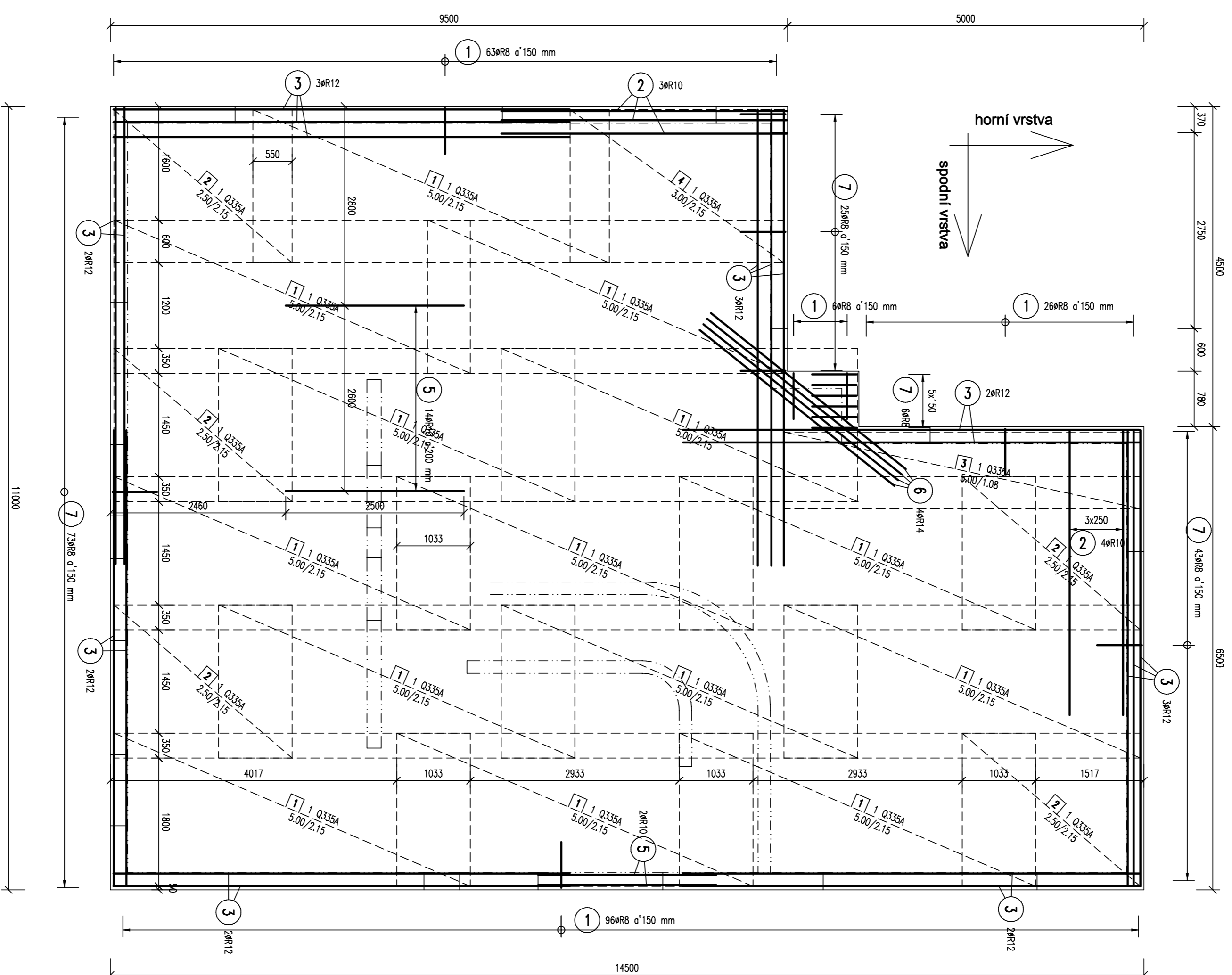
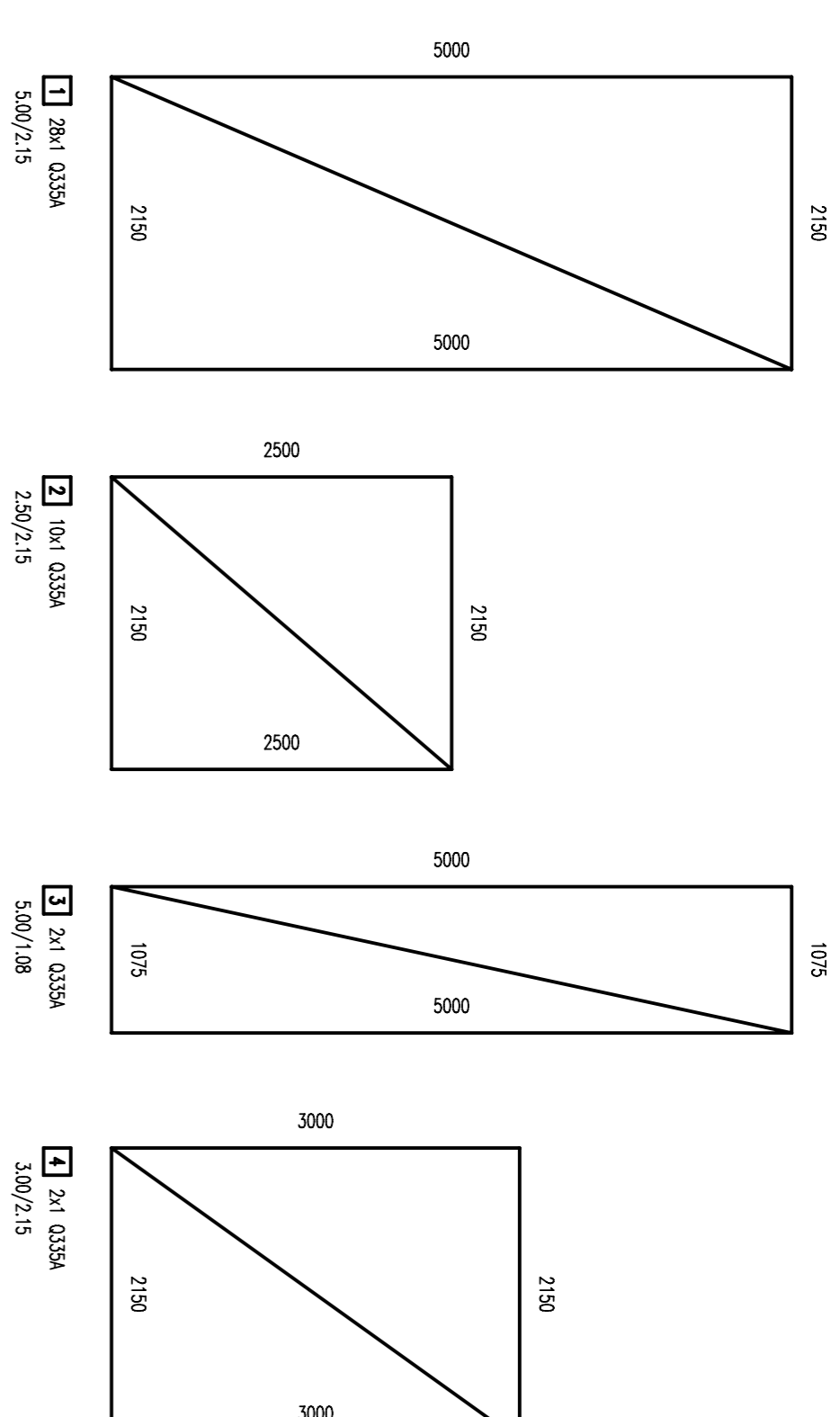
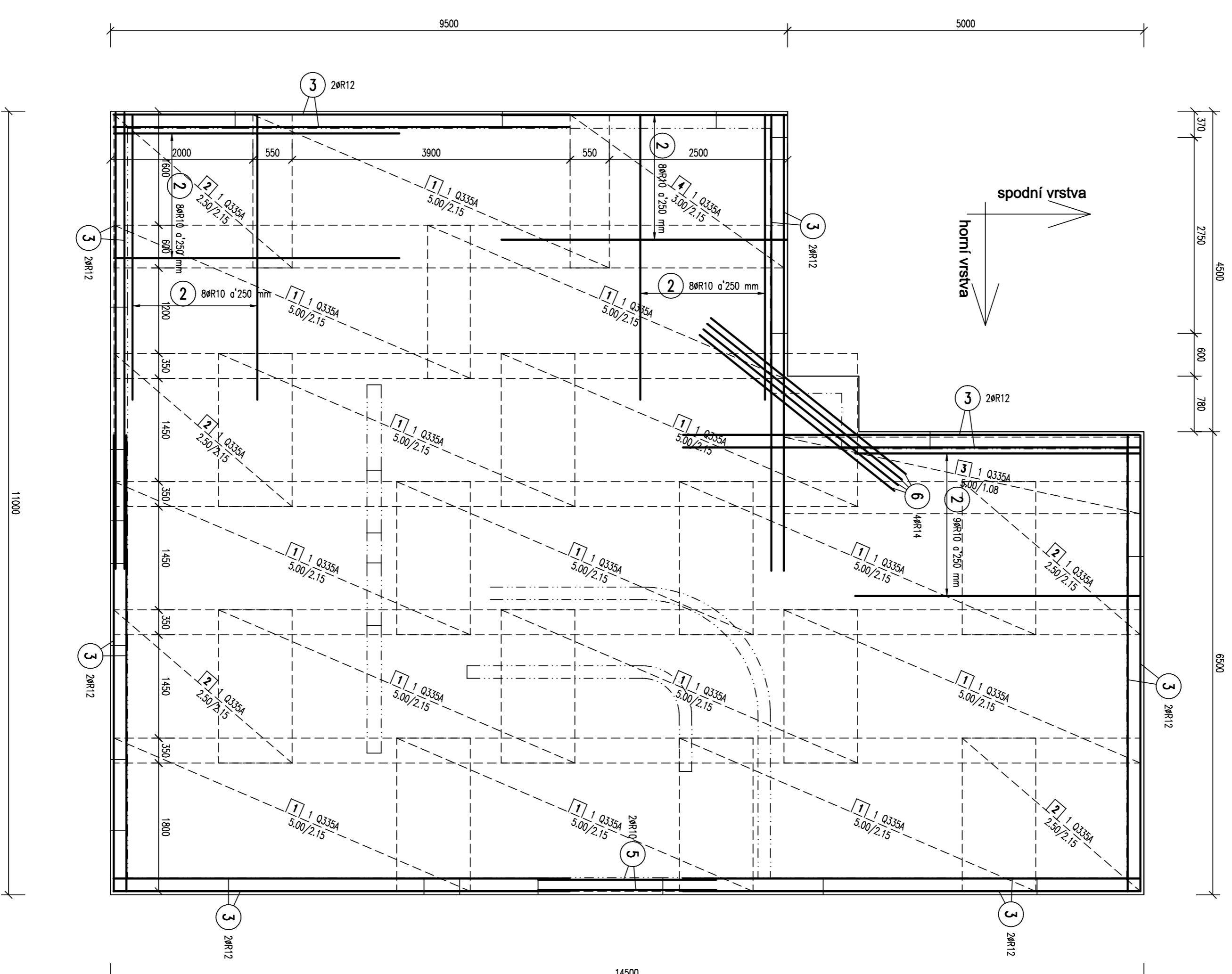


## DOLNÍ VÝZTUŽ



## HORNÍ VÝZTUŽ



- 1) ø8/1500 - 191 ks
- 2) ø10/4000 - 48 ks
- 3) ø12/400 - 35 ks
- 5) ø10/2500 - 18 ks
- 6) ø14/3500 - 8 ks

### VÝKAZ VÝZTUŽE

Číslo	Ø (mm)	Délka (m)	Počet	Délka (m)	Délka (m)	Délka (m)	Délka (m)
1	8	130	191	88	10505	10505	
2	10	400	48	286,500			
3	12	640	35	192,000			
5	10	250	18	45,000			
6	14	350	8	28,000			
7	8	145	147	213,150			
Celková délka (m)				499,650	237,000	224,000	28,000
Specifická hmotnost (kg/m)				0,395	0,617	0,889	1,208
Celková hmotnost (kg)				197,292	146,279	198,912	33,824
					576,327		

### VÝKAZ TYPOVÝCH SITÍ

Číslo	Ø (mm)	Typ síť	Délka 1 (m)	Délka 2 (m)	Plocha (m²)
1	8	0335A	10,0	5,0	50,000
2	10	0335A	10,0	2,5	25,000
3	12	0335A	2,0	5,0	10,000
4	20	0335A	2,0	3,0	6,000
Celková plocha (m²)					91,000
Celková hmotnost (kg)					378,400
Celková hmotnost (kg)					5,370
Celková hmotnost (kg)					2032,008

## BETON C25/30 XC2 OCEL 10505(R), KARI KRYTI 25 mm

### POZNÁMKA:

- VÝZTUŽ JE KOTOVÁNA VNĚJŠÍM ROZMĚREM
- PRO POLOHU HORNÍ VÝZTUŽE JSOU UVAŽOVÁNY DISTANČNÍ PŘÍHRADOVÉ VLNOVKY DISTA H-200
- K ZAJIŠTĚNÍ POLOHY VÝZTUŽE A PŘEDEPSANĚHO KRYTÍ POUŽÍT SYSTÉMOVÝCH PRVKŮ DLE ZVYKLOSTI DODAVATELE

Zodp.projektant	ING. BOUDA	Ing. Josef BOUDA	Ing. Josef BOUDA
Výpracoval	ING. BOUDA	Ing. Josef BOUDA	Ing. Josef BOUDA
stadiu	RD ve Věžecké ul. Zlínková, Vážany u Kroměříže	Ing. Josef BOUDA	Ing. Josef BOUDA
Výztluč zákládové desky		datum 3/2012	mříž: 1:50
			č. v. 02-4